

누구나 사용 할 수 있으며, 확인 가능한 eSlate 사용법

이슬레이트(eSlate)는 신체 장애 유권자들은 포함하여 모든 유권자들이 사용할 수 있는 확인 가능한 종이 추적 장치를 갖춘 직접 기록 전자 투표 기구입니다. 맹인, 신체 거동이 자유롭지 못하거나 또는 상체를 움직이지 못하는 유권자들도 이제 비밀리에, 다른 사람의 도움 없이 투표를 할 수 있습니다. 투표소에 설치된 기표 부스 중 최소한 한 곳이 휠체어로 접근이 가능한 이슬레이트를 설치하게 될 것입니다.



eSlate 사용법

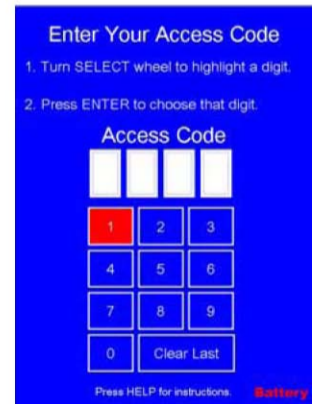
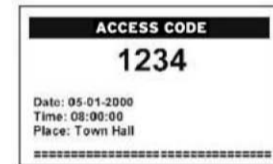
원하는 언어를 선택하십시오

- 원하는 언어로 투표지를 볼 수 있도록 선택 (SELECT) 바퀴를 돌려 빨간색 표시 막대기를 원하는 언어 위에 맞추십시오.



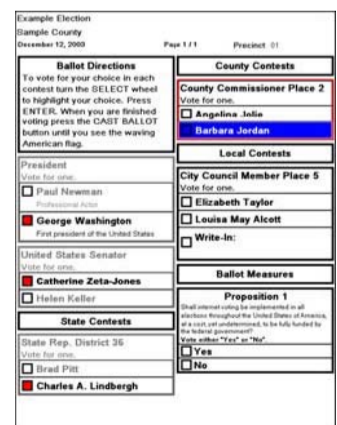
접속 코드를 입력하십시오

- 종전과 마찬가지로, 선거인 명부에 서명하면 4 단위로 된 접속 코드를 발부받게 될 것입니다.
- 선택 바퀴를 돌려 표시 막대기를 접속 번호 각 번호 위에 맞춘 다음 입력(ENTER) 버튼을 누르십시오.



투표지에 기표하십시오

- 선택 바퀴를 돌려 원하는 후보/법안에 표시 막대기를 맞추십시오.
- 선택한 후보/법안에 기표하려면 입력 버튼을 누르십시오.
- 선택한 후보/법안의 왼쪽에 있는 네모 상자가 빨간색으로 변하고 표시 막대기는 자동적으로 다음 경선 항목으로 이동하게 됩니다.



eSlate 사용법(계속)

귀하의 선택 항목을 검토하십시오

1. 투표지에 기표 절차가 끝나면, 투표지 요약 페이지가 화면에 나타납니다.
2. 선택 항목을 자세히 읽고 귀하가 원하는 대로 기표가 되었는 지를 검토하십시오.
3. 경선 항목에 기표를 하지 않았을 경우에는, 요약 페이지에 **선택 사항 없음 (no selections)** 으로 표시 됩니다.
4. 선택 사항을 변경하려면, 요약 페이지에 나와 있는 안내 사항을 따르십시오.



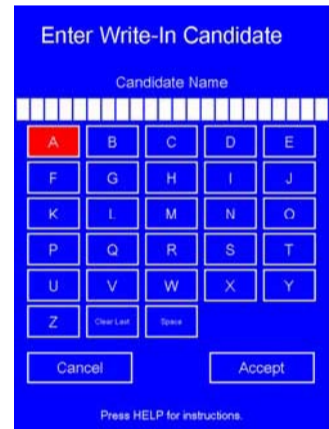
투표 완료(CAST BALLOT) 버튼을 누르면 귀하의 투표 기록이 인쇄됩니다.

1. 투표 요약 페이지에 귀하가 원하는 대로 기표 내용이 나와 있으면, 투표 완료 (CAST BALLOT) 버튼을 누르십시오.
2. 투표 확인 페이지로 이동하여 프린터에서 귀하의 투표 요약을 인쇄하게 됩니다.
3. 다음에 나와 있는 이슬레이트로 투표하는 방법에 관한 추가 정보와 이슬레이트의 다른 특징을 계속하여 읽고 배우십시오.



기명 투표 방법

1. 선택 바퀴를 돌려 빨간색 표시 막대기를 원하는 기명 투표 후보자 이름 각 철자에 맞추십시오.
2. 각 철자에 표시 막대기를 맞춘 후 입력(ENTER) 버튼을 누르십시오.
3. 이름 철자의 입력이 끝났으면, 표시 막대기를 수락 (Accept) 위에 맞춘 다음 입력 (ENTER) 버튼을 누르면 투표지로 되돌아 갑니다.



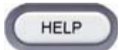
선택 (SELECT) 바퀴 및 버튼



선택(SELECT) 바퀴
경선 항목간 이동



입력(ENTER) 버튼
선택 항목을 눌러 기표



도우미 (HELP) 버튼
▶안내 사항을 보려면 한번 누름
▶선거관리원 도움이 필요하면 두번 두름



이전(PREV) 버튼을 누르면 이전 페이지로
다음(NEXT) 버튼을 누르면 다음 페이지로 이동



투표 종료 (CAST BALLOT) 버튼
⚠ 투표 내용을 인쇄하고 투표를
마치려면 이 버튼을 누름

eSlate 사용법

투표 내용 확인 기구 부착

eSlate는 프린터에 연결되어 있어, 유권자들이 자기들이 기표한 내용을 종이 위에 인쇄하여 확인할 수 있는 기능을 갖고 있습니다. 인쇄된 투표지 사본은 투표지의 조작을 방지하기 위하여 설치된 투명 덮개를 통하여 확인이 가능합니다.

맹인 유권자들은 헤드폰을 통하여 투표 요약 내용을 듣고 투표 내용을 독립적으로 확인할 수 있습니다. 상체 움직임이 제한된 유권자들은 절리(jelly) 스위치나 “빨고 부는(sip and puff)” 기구를 이용하여 프린터를 작동할 수 있습니다.

각 기표 부스에는 이슬레이트와 안전하게 장착된 프린터가 설치되어 있습니다.



eSlate 투표 내용 확인 기구 사용법

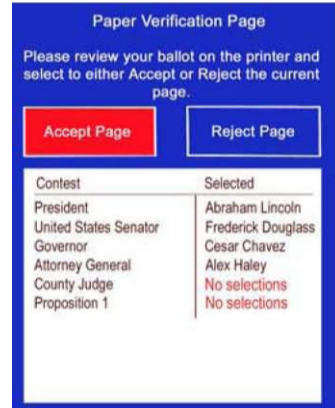
종이 확인 페이지로 가십시오

1. 투표 요약 페이지를 검토한 후에, 투표 완료 (CAST BALLOT) 버튼을 눌러 투표 내용 확인 페이지로 가십시오.
2. 프린터는 투표 내용 확인 페이지의 첫 페이지를 자동적으로 인쇄할 것입니다.
3. 인쇄된 페이지와 이슬레이트 화면에 나와 있는 내용을 대조 확인하십시오.



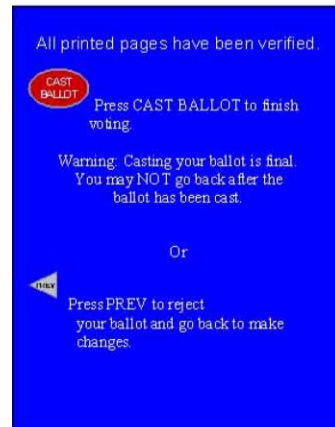
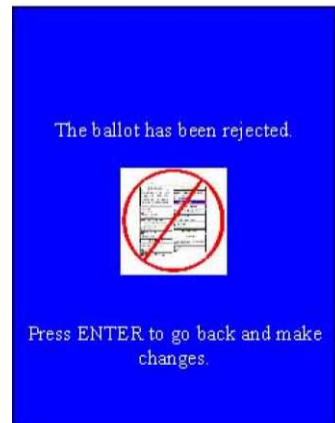
페이지를 수락(Accept) 또는 거부(Reject) 하십시오

1. 페이지에 나와 있는 내용들이 일치하고 귀하가 원하는 기표 내용이면, 선택 바퀴를 돌려 표시 막대기를 “페이지 수락(Accept Page)”에 맞추십시오. 입력(ENTER) 버튼을 누르십시오.
2. 투표 내용 확인 페이지 두 번째 페이지가 나오면, 내용을 검토한 후 같은 절차를 따르십시오.
3. 변경하고자 하는 기표 내용이 있으면, 선택 바퀴를 돌려 표시 막대기를 “페이지 거부(Reject Page)”에 맞춘 후 입력 버튼을 누르십시오.
4. 화면에 나와 있는 안내 사항을 따라 변경하고자 하는 항목으로 돌아가 기표 내용을 변경하십시오. 그 다음 투표 내용 확인 절차를 다시 시작하십시오.



투표를 종료하십시오

1. 기표 내용을 검토하고 인쇄된 모든 페이지를 확인한 후에, 투표 완료 (CAST BALLOT) 버튼을 눌러 투표를 마치십시오.
2. 미국 성조기가 화면에 나타나면, 투표가 완료되었음을 의미합니다. 프린터에는 “투표지 수락(Ballot Accepted)”이라는 단어가 나타난 후에 투표 내용의 비밀을 보장하기 위하여 백지로 된 페이지로 넘어가게 됩니다.
3. 인쇄된 모든 페이지들을 확인한 후에 투표 완료 (CAST BALLOT) 버튼을 누르면 투표 절차가 완료되어 귀하의 투표 내용이 투표기에 기록됩니다. 투표지로 다시 돌아갈 수 없습니다.



장애 유권자용(Accessible) eSlate 사용법

장애 유권자들은 다음과 같은 방법으로 이슬레이트를 사용할 수 있습니다.

- ▶ 버튼과 선택 바퀴를 사용하여 이슬레이트를 작동할 수 없는 유권자들은 오른쪽 그림에 있는 것과 같은 특수 장치를 이용할 수 있습니다.
- ▶ 이슬레이트 화면을 볼 수 없거나 읽을 수 없는 유권자들은 헤드폰과 음량 조절 버튼을 이용하여 투표지 내용을 들을 수 있습니다.

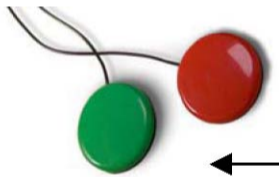


장애 유권자용 특수 장비



장애인, 시각 장애인, 또는 읽기에 어려움을 갖고 있는 유권자들은 투표 내용을 음성으로 들을 수 있습니다. 선택 바퀴를 돌리면 음성 녹음이 작동됩니다. 선택 바퀴를 시계 방향으로 돌리면서 투표지에 나와 있는 내용을 들을 수 있습니다. 특정 내용을 반복해서 들으려면, 선택 바퀴를 시계 반대 방향으로 돌리십시오.

텔레코일(telecoil) 방식의 보청기를 사용하고 있는 유권자들은 헤드폰 대신에 그들이 가지고 있는 목줄(neckloop)을 사용할 수 있습니다.



빨간색 젤리(jelly) 스위치는 선택 (SELECT) 바퀴와 같은 기능을 합니다
 초록색 젤리(jelly) 스위치는 입력(ENTER) 버튼과 같은 기능을 합니다



사지 마비(quadruplegia) 유권자는 그들이 가지고 있는 빨고 부는(sip and puff) 장비를 사용하여 투표기를 작동할 수 있습니다. 선택 항목에 기표하려면 장비를 불면 됩니다.



장애유권자용 이슬레이트 기구는 휠체어로 접근이 가능한 부스입니다. 휠체어를 타고 있지는 않지만 투표시 의자에 앉아 투표를 하여야 하는 경우에는 장애자용 특별 부스에서 의자를 사용할 수 있습니다.